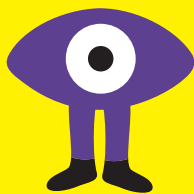


# PROJET STATISTIQUES ET DÉMOCRATIE



## « CONCEPTION, RÉALISATION ET PRODUCTION D'OUTILS DE SENSIBILISATION AUX SCIENCES HUMAINES ET SOCIALES »

### PRÉAMBULE

#### SCIENCES HUMAINES ET SOCIALES : DE QUOI PARLE-T-ON ?

Les sciences humaines et sociales ont pour objets d'étude divers aspects de la réalité humaine (culture, histoire, réalisations, modes de vie, comportements individuels et sociaux...) et des sociétés (modes de fonctionnement, évolution...).

Elles recouvrent des champs disciplinaires variés qui cherchent à décrire et à comprendre différents aspects de la réalité humaine et sociale selon les questions et les problématiques que chaque discipline se pose.

#### QUELLES MÉTHODES ?

Les sciences humaines et sociales ont développé des méthodes scientifiques et des pratiques de recherche inspirées des sciences de la nature, mais spécifiques à leurs objets d'étude et de recherche.

Ces méthodes sont utilisées pour fournir différents types de données, d'analyses et d'explications, mais aussi pour faire des prévisions de différentes sortes (économiques, démographiques, sociales...).

Ces données, analyses et explications permettent de mieux comprendre nos sociétés complexes et sont indispensables pour la gouvernance et la gestion des sociétés à toutes les échelles.

*Comment évaluer le nombre d'écoles et d'enseignants dont nous avons besoin à chaque rentrée scolaire ? Comment prévoir les besoins (en consommation d'eau, d'électricité...) d'une population ? Comment prévoir le nombre de médecins et d'hôpitaux nécessaires ? ...*

Toutes les sociétés ont mis en place des dispositifs et des institutions chargés de recueillir ces données et de fournir les analyses essentielles à la gouvernance et à la gestion.

Comme toutes sciences, **les sciences humaines et sociales s'appuient sur l'observation et la mesure** : il faut donc définir les faits à observer et à mesurer, concevoir et mettre au point les méthodes et les techniques d'observation et de mesure de ces faits.

*Mais que sont les faits sociaux ? Comment sont-ils construits ? Comment les définir ? Comment les observer et les mesurer ?*

#### QUEL RÔLE ?

Tout citoyen doit disposer des moyens de déchiffrer le monde social et de le comprendre afin d'être acteur dans la société, d'être capable d'y vivre dignement, de s'y épanouir et d'apporter sa contribution aux transformations et aux changements inhérents à son évolution, qui ne manquent pas d'affecter son quotidien. Aujourd'hui plus que jamais cette exigence est d'actualité, et ce pour tous les citoyens, notamment les jeunes.

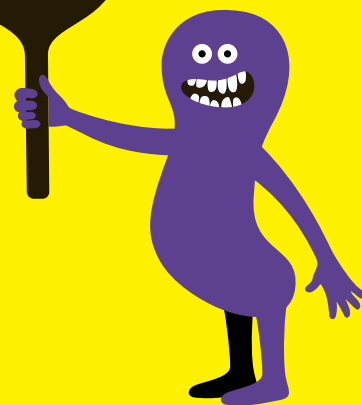
Les jeunes vivent dans des sociétés de plus en plus complexes, où il est difficile de se repérer et de se construire une représentation et une attitude distanciées leur permettant de s'approprier le monde social, sa dynamique, ses règles et ses exigences. Cette difficulté est amplifiée par la multiplicité des espaces de vie (famille, école, loisirs, quartier...) et « la nature » des interactions sociales qui s'y produisent. Les jeunes ne perçoivent pas la cohérence entre ces différents espaces et les formes de vie qui s'y déroulent. Sans formation ni sensibilisation, ils sont livrés à eux-mêmes et doivent se faire leur propre représentation, sans être préparés à cet exercice fastidieux.

#### UN PROJET AU SERVICE DES JEUNES

Dans ce contexte, l'Insee et les Petits Débrouillards proposent un projet commun : « Statistiques et démocratie ». Il a pour but de réfléchir à cette situation et d'apporter une contribution éducative en vue d'aider les jeunes à se construire des attitudes et des postures leur facilitant la lecture du monde social.

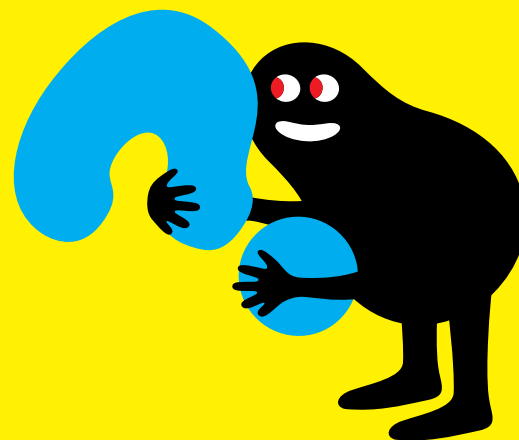
*Comment se repérer dans nos sociétés complexes, grandir, se former, s'informer, s'épanouir, évoluer, vivre avec les autres, choisir sa formation, son métier, ses loisirs, utiliser son temps libre, participer aux choix politiques et économiques de sa société... ?*

AUX  
SCIENCES  
CITOYENS!



## OBJECTIFS DU PROJET

- Sensibiliser aux démarches, méthodes et techniques des sciences humaines et sociales ;
- Analyser quelques outils d'observation et de mesure en sciences sociales (enquête, sondage...);
- Analyser les processus d'élaboration et de construction des faits sociaux ;
- Analyser le statut épistémologique des faits sociaux ;
- Sensibilisation aux méthodes statistiques et aux techniques de leur utilisation en sciences sociales.



## PUBLIC

Dans la mesure du possible, les différents outils seront adaptés à des jeunes publics (niveau primaire et collège).



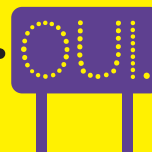
## PARTENAIRES

- Insee
- Laboratoire de recherche en sciences humaines et sociales
- Éducation nationale

## NATURE DES PRODUCTIONS

**JEUX**   **PARCOURS PÉDAGOGIQUES**   **LIVRETS**   **EXPOSITIONS**   **PRODUCTIONS NUMÉRIQUES**

Site, applications, jeux...



## CONTENU ET ÉTUDES DE CAS

L'objet des sciences humaines et sociales peut paraître inaccessible aux jeunes, il faut donc bien choisir les exemples, les thématiques et les études de cas qui serviront de base au développement de ce projet. Les idées retenues à ce stade sont les suivantes :

- *démographie ;*
- *économie (évolution du PIB, indice de croissance, entrée par les revenus...);*
- *pouvoir d'achat et indice des prix (évolution des prix en fonction du temps, budget des familles...);*
- *emploi du temps des jeunes (cibler quelques activités);*
- *chômage...*

Une consultation des jeunes sera organisée pour enrichir et préciser ces propositions et définir les thématiques susceptibles de les intéresser.



**Pour chaque étude de cas retenue, des parcours pédagogiques seront élaborés en vue de :**

- *définir les faits sociaux, les observables, les méthodes d'observation, les techniques de mesure, les concepts, l'argumentation ;*
- *comparer les statuts épistémologiques des différents modes de production du savoir en sciences humaines et sociales.*

**les petits  
débrouillards**

**CONTACT : Mustapha WAFRA**

06 61 56 04 26

mwafr@club-internet.fr

[www.lespetitsdebrouillards.org](http://www.lespetitsdebrouillards.org)